An aerial photograph of the Mar del Plata coastline at dusk. The city skyline is visible in the background, and the ocean waves are breaking onto the beach in the foreground. The sky is dark with some clouds.

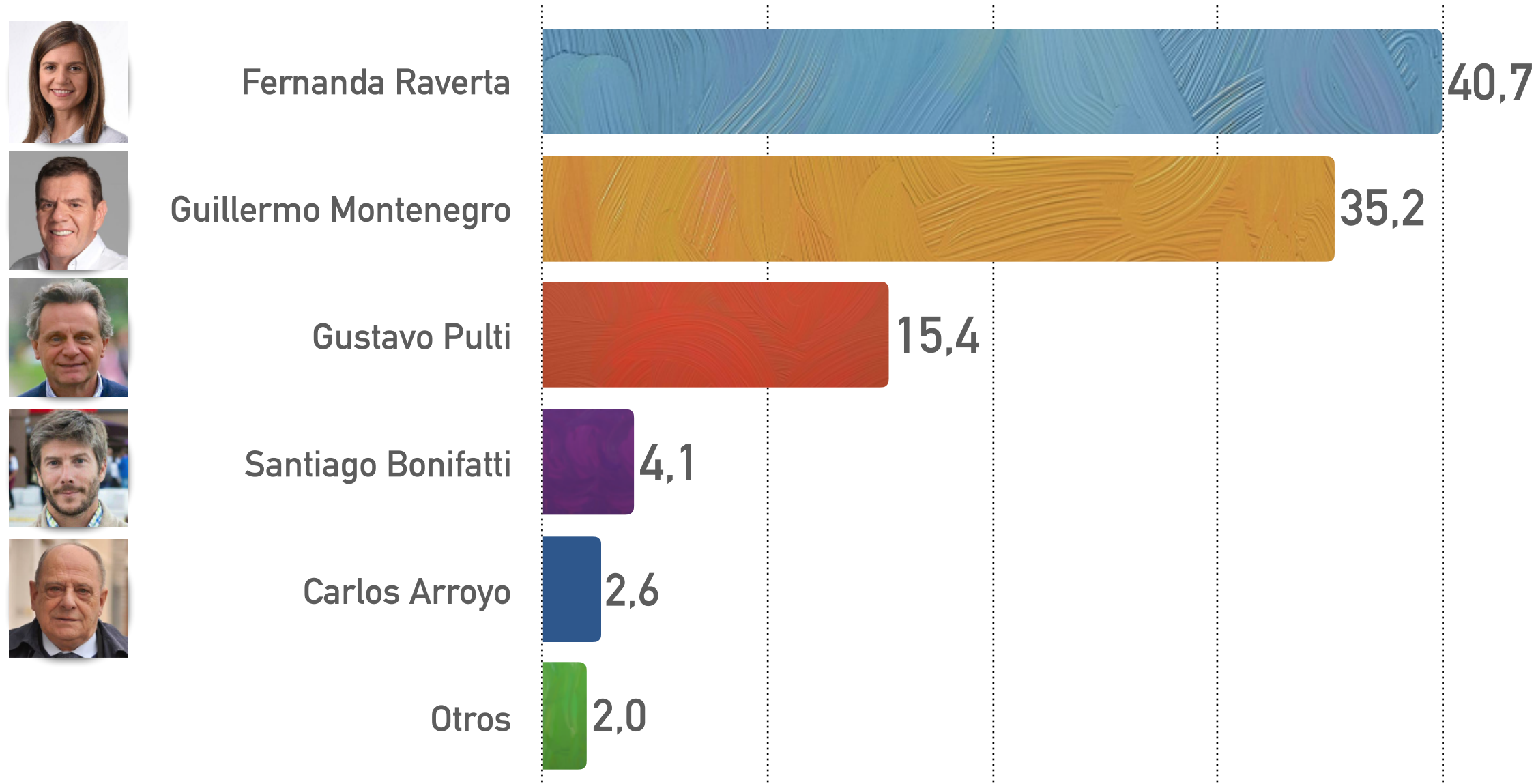
ENCUESTA

en Mar del Plata

¿QUIÉN SERÁ EL PRÓXIMO INTENDENTE?

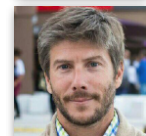
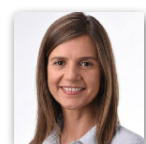
cepei
COMUNICACIÓN

➤ INTENCIÓN DE VOTO EN LAS ELECCIONES GENERALES DEL 27 DE OCTUBRE INTENDENCIA DEL M.G.P. // % VOTOS POSITIVOS



Ns/Nc - En Blanco- Impugnado 7,9%

➤ **INTENCIÓN DE VOTO** EN LAS ELECCIONES GENERALES DEL 27 DE OCTUBRE
INTENDENCIA DEL M.G.P.



	RESULTADOS P.A.S.O.		INTENCIÓN DE VOTO OCTUBRE			DIFERENCIA AGO-OCT	RANGO DE VOTO PROBABLE EN OCT	REFERENCIA - VOTO A GOBERNADOR P.A.S.O.
	% ABSOLUTO	VOTOS POSITIVOS	% ABSOLUTO	VOTOS POSITIVOS	DIFERENCIA 1° Y 2°			
RAVERTA	27,7	29,6	37,5	40,7	5,5	11,1	36 A 46%	40% KICILLOF
MONTENEGRO	20,6	22,0	32,4	35,2		13,2	31 A 41%	42% VIDAL
PULTI	17,5	18,7	14,2	15,4		-3,3		
BONIFATTI	4,6	4,9	3,8	4,1		-0,8		
ARROYO	5,1	5,5	2,4	2,6		-2,8		
OTROS	3,8	4,1	1,8	2,0		-2,1		
BARAGIOLA	14,2	15,2						
BLANCO, NULOS	6,5		7,9					
TOTAL	100	100	100	100				

ENCUESTA PRE-ELECTORAL: GENERALES 2019 GRAL. PUEYRREDÓN

➤ FUGA DE VOTOS Y POLARIZACIÓN

INTENCIÓN DE VOTO EN LAS ELECCIONES GENERALES

	WIN RAVERTA		WIN MONTENEGRO		WIN PULTI	
	PROPORCIÓN DE VOTOS POR CANDIDATO (1)	% DE VOTOS EFECTIVOS (2)	PROPORCIÓN DE VOTOS POR CANDIDATO (1)	% DE VOTOS EFECTIVOS (2)	PROPORCIÓN DE VOTOS POR CANDIDATO (1)	% DE VOTOS EFECTIVOS (2)
PULTI	25,7	4,8	14,2	0,3		
BONIFATTI		0,4		0,3	7,6	0,5
ARROYO			53,1	3,0		
OTROS		2,7		0,3		
BARAGIOLA	21,4	3,2	60,8	9,2	6,6	1,4
TOTAL		11,1		13,2		

(1): Proporción de votos a pre-candidatxs a intendentx en las P.A.S.O. que se fugarían a otrx candidatx en octubre (sobre el total de sus votantes)

(2): Porcentaje efectivo de votos en las elecciones generales que representaría la proporción -1-

► **TENDENCIA RAVERTA VS. MONTENEGRO**
POR SEGMENTO DE POBLACIÓN

	Raverta	Montenegro	Otros	Total
Género				
Femenino	39,8	43,0	17,2	100
Masculino	42,7	30,7	26,6	100
Otrx	65,2	19,6	15,2	100

Edades

16 A 24	52,5	33,8	13,7	100
25 A 34	54,2	17,3	28,5	100
35 a 44	47,5	27,0	25,5	100
45 a 54	38,6	35,1	26,3	100
55 a 64	33,3	44,4	22,3	100
65 o mas	36,9	49,6	13,5	100

	Raverta	Montenegro	Otros	Total
Zonas				
Centro	31,7	42,1	26,2	100
Puerto, mogotes y zona Sur	34,5	42,3	23,2	100
Macrocentro	44,3	34,2	21,5	100
Periferia (365)	47,7	28,4	23,9	100
Periferia 2 (368, 370)	56,0	22,6	21,4	100

Otras variables

No votaron en las P.A.S.O.	63,3	24,2	12,5	100
Voto en Blanco o Impugnado en P.A.S.O.	30,7	3,0	66,3	100
Dispositivos iOS	23,5	62,9	13,6	100



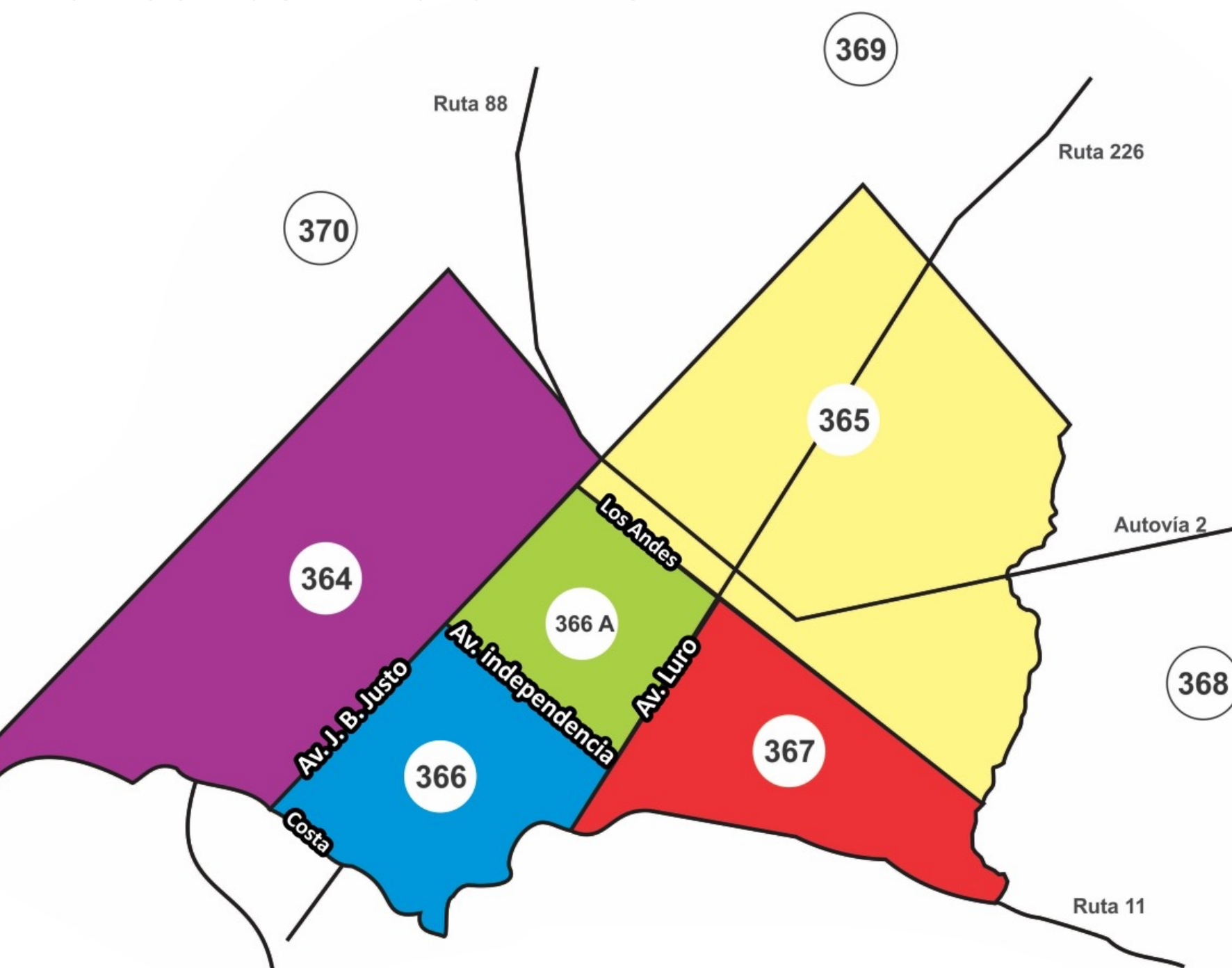
FICHA TÉCNICA

FICHA TÉCNICA

- **Realización del campo:** 29 sept al 3 oct de 2019
- **Tamaño de la muestra:** 1959 casos
- **Diseño muestral:** muestreo no probabilístico, con ponderación estadística de sexo, edad, circuito electoral y voto en las P.A.S.O.
- **Población:** Personas mayores a 16 años residentes en el Partido de General Pueyrredón, con acceso a internet.
- **Nivel de confianza*:** 95%
- **Error estadístico*:** +- 2,2% **Margen de error estimado:** +-5%
- **Instrumento:** cuestionario estructurado
- **Sistema de consulta:** online

* Valores aproximados / Estimación válida para muestreo probabilístico

CIRCUITOS ELECTORALES



364 Las Heras
Bosque Grande
San Antonio
El Gaucho
Bosque Alegre
Gral Pueyrredón
El Martillo
Fortunato de la Plaza
Santa Rita
Peralta Ramos Oeste
El Progreso
San Martín
Las Avenidas
Villa Lourdes
Cerrito San Salvador
Juramento
Cerrito Sur
Las Colinas de Peralta Ramos
Termas Huinco
Punta Mogotes
Puerto

367 Sarmiento
Est. Norte
Villa Primera
Nueva Pompeya
La Perla Norte
La Perla
Parque Luro
Constitución
Zacagnini
Caisamar
San Jeronimo
Los Pinares
Estrada

368 El Grosellar
Montemar
Aeroparque
2 de Abril
Jardín de Alto Camet
Parque Las Dalias
Parque Camet
Parque Peña
El Tejado
Las Margaritas
La Florida

365 Libertad
Jorge Newbery
Malvinas Argentinas
Ameghino
Santa Rosa del Mar
Las Lilas
La Zulema
Barrio 180

369 Sierra de los Padres
Nuevo Barrios Feliz
Barrio Jardín Etchepare
Los Tilos
Colinas Verdes
Belgrano
Autódromo

366 Chauvín
Primera Junta
Divino Rostro
San Carlos
Los Troncos
Playa Grande
Stella Maris
Divino Rostro
Centro

370 Batán
Bosque Peralta Ramos
Acantilados
Nuevo Golf
Santa Celina
Faro
Barrio Chapadmalal
San Eduardo
Alfar

366 A Los Andes
Centenario
Berdardino Rivadavia
Santa Mónica
Pinos de Anchorena
San José
Barrio Plaza Peralta Ramos
San Juan
Don Bosco

CONTACTOS

Para entrevistas, consultas y análisis en detalle de otras variables no profundizadas en este informe (cruces por sexo, edad, circuito y tendencias), comunicarse con:

➤ **Gabriel Sapienza**

Lic. en Ciencia Política (UBA) y Mg. en Metodología de la investigación (Universidad Católica de Milán)

+54 223 5284034

Para otras encuestas o *focus group* nacionales, provinciales o locales comunicarse con

➤ **Maximiliano Bienenfeld**

Lic. en Ciencia Política (UBA)

+54 223 4392122

Twitter: **@Cepeiconsultora**



cepeicomunicacion.com

(0223) 451 3639

(0223) 451 4339



COMUNICACIÓN
Y CREATIVIDAD



CLIMA INTERNO
CAPACITACIÓN



MARKETING
DIGITAL



ESTUDIOS DE
MERCADO



MARKETING
POLÍTICO



PUBLICIDAD
EN MEDIOS